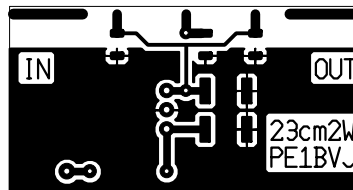
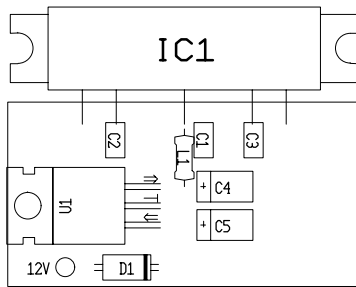
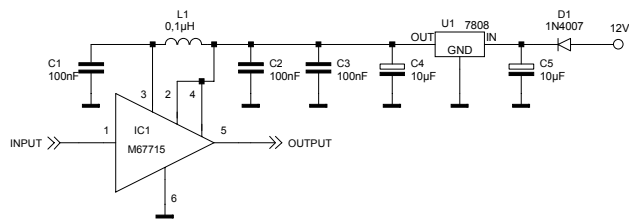


# 23cm eindtrap 2 Watt

Door Henk van den Hof, PE1BVJ

De eindtrap is opgebouwd rond de powermodule M67715. Deze levert 2 Watt bij een input van 10mW. De powermodule dient, voorzien van voldoende koelpasta, op een voldoende groot koellichaam gemonteerd te worden.



## Onderdelenlijst

IC1	M67715 Mitsubishi
U1	7808
D1	1N4007
C1, C2, C3	100nF SMD 1206
C4, C5	10uF/16V SMD
L1	0,1uH SMD